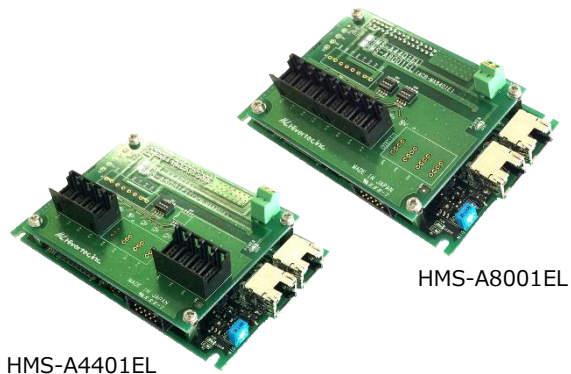


motionCAT単体スレーブ HMS-A4401EL

アナログ入出力 入力4点/出力4点

HMS-A8001EL/C

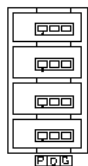
アナログ入出力 入力8点



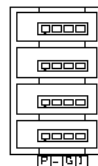
● 仕様

入力	点数	HMS-A4401ELは4点, HMS-A8001は8点
	電圧範囲	±10V, ±5V, 10V, 5V (基板上SWにより4CH単位で設定可能)
	分解能	12Bits (精度:±3LSB)
	サンプリング周期	400μs, 10msの移動平均(移動平均無効も可能)
	4-20mA対応	DIPSWで切替 (但し電圧切替は 0-10V)
出力	点数	HMS-A4401ELは4点, HMS-A8001はなし
	電圧範囲	±10V, ±5V, 10V, 5V (基板上SWにより4CH単位で設定可能)
	分解能	12Bits (精度:±3LSB)
	精度	±3LSB
電源	電源	+24V+5% (Max 500mA)

● 入出力コネクタ



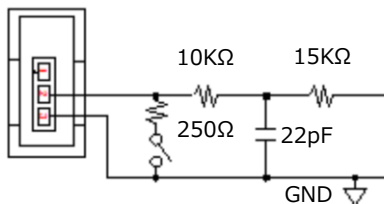
入力ケーブル側適用コネクタ
37103-xxxx-000FL (住友スリーエム社製)



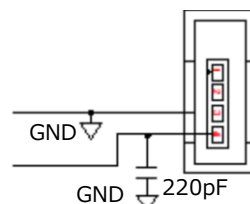
出力ケーブル側適用コネクタ
37104-xxxx-000FL (住友スリーエム社製)

xxxxはケーブルに依存します

● 入力回路 (HMS-D2408EL)

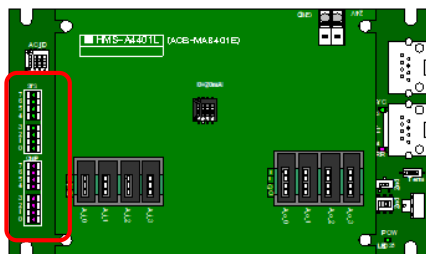


● 出力回路 (HMS-D2408EL)



● 入出力確認LED

右図の赤枠内にLEDが実装されています。
各CH比較結果一致時赤LEDが点灯します。
(右図はHMS-A4401ELの例)

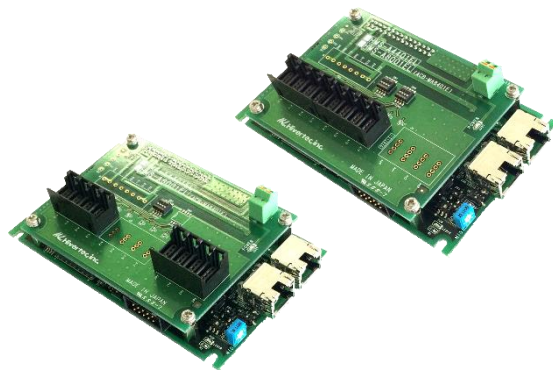


motionCAT単体スレーブ HMS-A4401EL

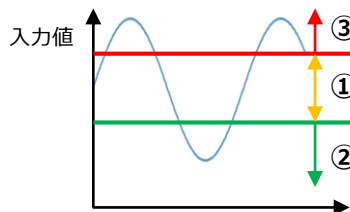
アナログ入出力 入力4点/出力4点

HMS-A8001EL/C

アナログ入出力 入力8点



● 入力値コンパレータ機能

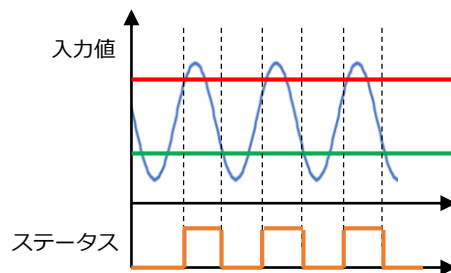


入力値をスレーブ内で比較し、ステータス取得可能。

- ①の範囲、②の範囲、③の範囲、
- ②と③の範囲のOR

比較結果はラッチ可能。
比較条件は各CH個別に設定可能。

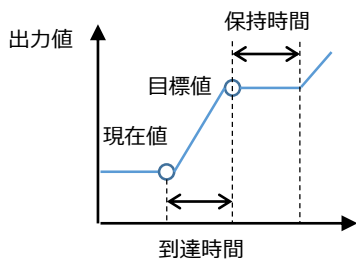
● ヒステリシス機能



比較値に幅を持たすことによりヒステリシス特性を持たすことができます。

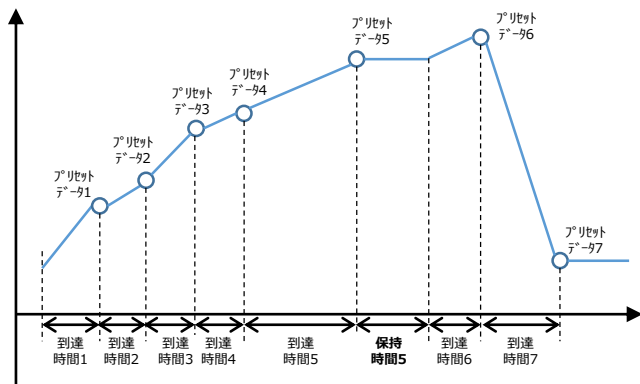
Low側比較値以下になると '0'
High側比較値以上になると '1'
比較条件は各CH個別に設定可能

● アナログ出力補間機能と連続出力機能



アナログ出力値を最大15個予約可能

現在値から目標値までの到達時間を
0~255(設定単位は100msまたは10ms)
で設定可能(その間は自動的に直線補間)



本製品の制御にはmotionCATマスターおよび制御ソフトウェアが必要です。詳しくは弊社までお問い合わせください。

記載されている会社名、製品名は、各社の商標又は登録商標です。

URL: <http://www.hivertec.co.jp>

お問い合わせ E-mail: sales@hivertec.co.jp



〒135-0007 東京都江東区新大橋1-8-11 三井生命新大橋ビル
TEL(03)3846-3801(代表) FAX(03)3846-3773