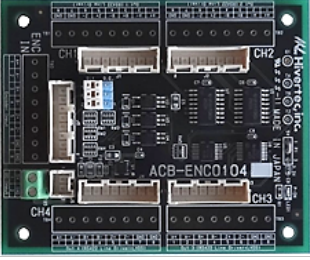
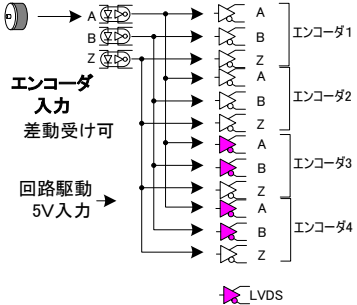


ACB-ENC0104/L,T,(D)

アクセサリコネクタボード	概要
 <p>ACB-ENC0104</p>	<ul style="list-style-type: none"> ・ A / B / Z 信号を4出力に分配 ・ オープンコレクタを差動に変換可  <p>出力コネクタ3, 4の A及びB信号を LVDS(26LV31相当)実装可</p>

製品型式

ACB- ENC0104

: XAコネクタ(8Pin)

ACB- ENC0104 (D)

: 同上 DIN レール取付台付

ACB- ENC0104/T

: XAコネクタ(8Pin) + 端子台

ACB- ENC0104/T (D)

: 同上 DIN レール取付台付

ACB-ENC0104/L

: XAコネクタ(8Pin) LVDS-2ch 出力

ACB- ENC0104/L (D)

: 同上 DIN レール取付台付

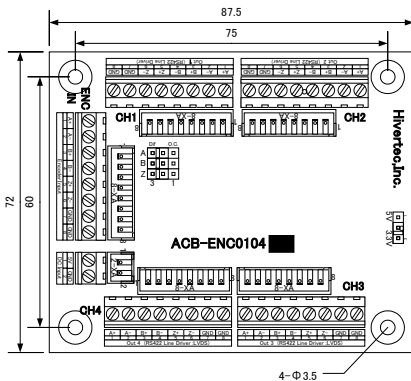
ACB- ENC0104/L T

: XAコネクタ(8Pin) + 端子台

ACB- ENC0104/L T(D)

: 同上 DIN レール取付台付

形寸・配置



寸法図

電源端子台信号表

TB1 (EXTPOW1,2 外部電源受電端子)

Pin	信号名	内容
1	5V	+5V 外部電源供給
2	GND	同上 GND

端子台 又は XA(JST)いづれかに電源を供給お願いします。

コネクタ信号表

ENC IN (エンコーダ入力コネクタ)

Pin	信号名
1	AP (+)
2	AN (-)
3	BP (+)
4	BN (-)
5	ZP (+)
6	ZN (-)
7	GND
8	GND

CH1~CH4 (エンコーダ分配コネクタ)

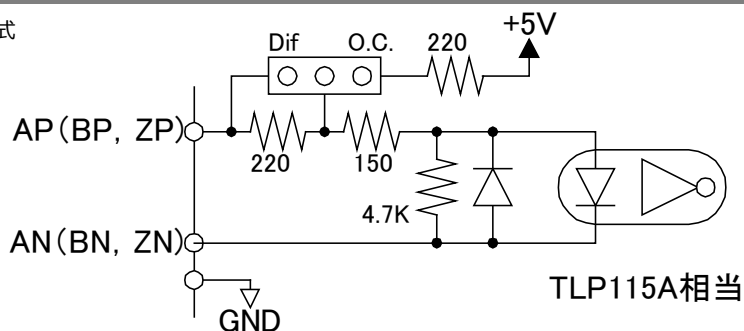
Pin	信号名
1	AP (+)
2	AN (-)
3	BP (+)
4	BN (-)
5	ZP (+)
6	ZN (-)
7	GND
8	GND

コネクタ型式

No.	名称	メーカー	型式	ケーブル側コネクタ (参考)
TB1	XAポスト	JST	B02B-XASK-1	ハウジング : XAP-02V-1 コンタクト : SXA-001T-P0.6
	2Pin 3.81ピッチ	オムロン	XW4E-02B1-V1	
ENC IN CH1~4	XAポスト	JST	B08B-XASK-1	HCL-064 (1mケーブル付き) ハウジング : XAP-08V-1 コンタクト : SXA-001T-P0.6
	8Pin 3.81ピッチ	オムロン	XW4E-08B1-V1	

入出力回路

○ 入力回路形式



A / B / Z 同じ回路です。入力部抵抗にジャンパー切替が付いています。

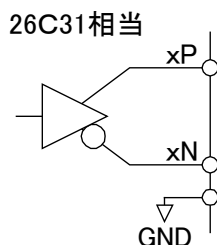
差動回路時とオープンコレクタ (T T L) で切替えてください。

5 V 以上の電圧では外側に抵抗が必要になります。

○ 出力回路形式

出力は すべて差動出力になります。

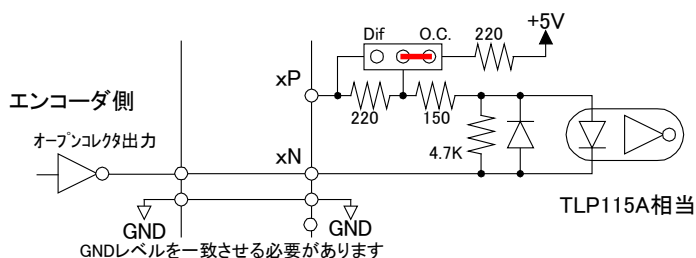
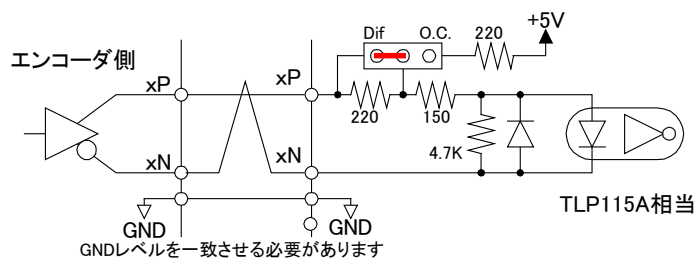
RS422 用ドライバー IC を使用しています。



購入時の指定により

出力コネクタ 3, 4 の A 及び B 信号を LVDS (26LV31 相当) の実装が可能です。

入力接続例



入力周波数は差動接続時に最大 5[MHz]です。

オープンコレクタ接続時は出力論理が逆になります (出力 P/N を入れ替えることで逆になります)